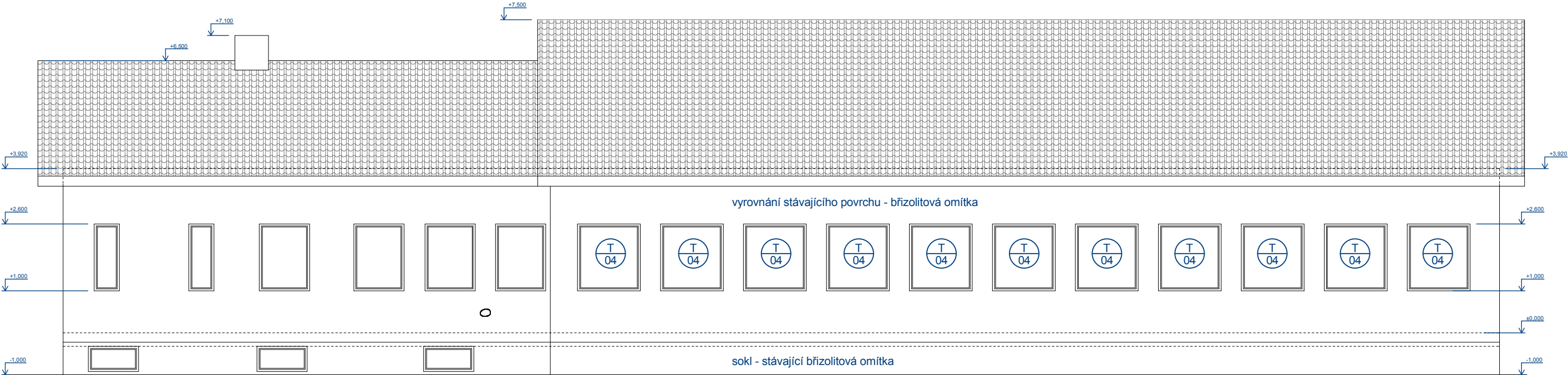
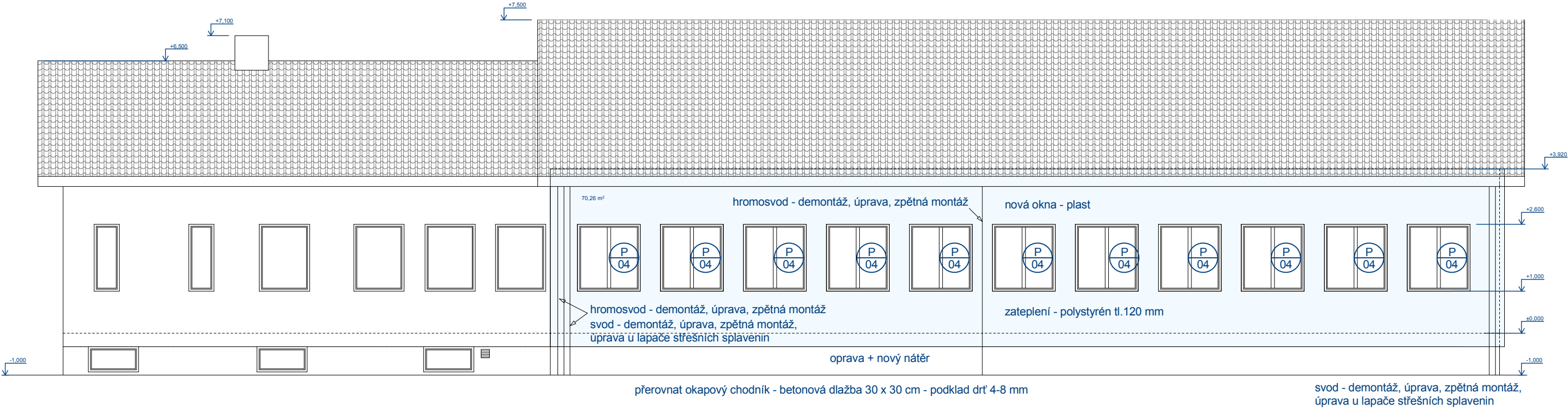


Pohled jihozápadní - stávající



Pohled jihozápadní - nový



Bouraná okna :	<div>T04</div>	stávající dřevěná zdvojená okna - bouraná - celkem 15 ks T/04 - 1500/1600 mm - 15 ks
	<div>T05</div>	stávající dřevěná zdvojená okna - bouraná - celkem 1 ks T/05 - 600/1600 mm - 1 ks
	<div>T06</div>	stávající dřevěná zdvojená okna - bouraná - celkem 1 ks T/06 - 900/1600 mm - 1 ks
Nová okna :	<div>P04</div>	nová plastová okna s izolačním dvojsklem $U_w = 1,2 \text{ W/m}^2\cdot\text{K}$ , barva bílá - celkem 15 ks P/04 - 1500/1600 mm - 15 ks - dvoukřídlová - štulp - jedno křídlo otevíravé, druhé otevíravé a sklápěcí všechna okna - parapet vnější - poplast plech - š.cca 150 mm, parapet vnitřní - plast - šířka cca 350 mm
	<div>P05</div>	nové plastové okno s izolačním dvojsklem $U_w = 1,2 \text{ W/m}^2\cdot\text{K}$ , barva bílá - celkem 1 ks P/05 - 600/1600 mm - 1 ks - jednokřídlové - otevíravé a sklápěcí - parapet vnější - poplast plech - š.cca 150 mm, parapet vnitřní - plast - šířka cca 350 mm
	<div>P06</div>	nové plastové okno s izolačním dvojsklem $U_w = 1,2 \text{ W/m}^2\cdot\text{K}$ , barva bílá - celkem 1 ks P/06 - 900/1600 mm - 1 ks - jednokřídlové - otevíravé a sklápěcí - parapet vnější - poplast plech - š.cca 150 mm, parapet vnitřní - plast - šířka cca 350 mm

Poznámka :  
Vzhledem k vysunutí oken na líc stávající fasády bude nutno zřejmě osekát stávající vnější ostění.

Zodpovědný projektant		Vypracoval	
Ing. Martin Šolc		Ing. Martin Šolc	
Investor: Město Nové Město na Moravě		Adresa: Vratislavovo náměstí 103, 592 31 Nové Město na Moravě	
Projektant: Ing. Martin Šolc, Smrková 1639, Nové Město na Moravě, 592 31		Místo stavby: Pohledec č.p.143	
Okres: Žďár nad Sázavou		Kraj: Vysočina	
Stavba: Optimalizace úspor energií v budově MŠ Pohledec		Stupeň: DRS	
Obsah: Pohled jihozápadní - stávající a nový		Formát: A3	
		Číslo zakázky: 14/03/04	
		Datum: březen 2014	
		Verze: 1	
		Měřítka: 1 : 100	
		Číslo výkresu: 6	